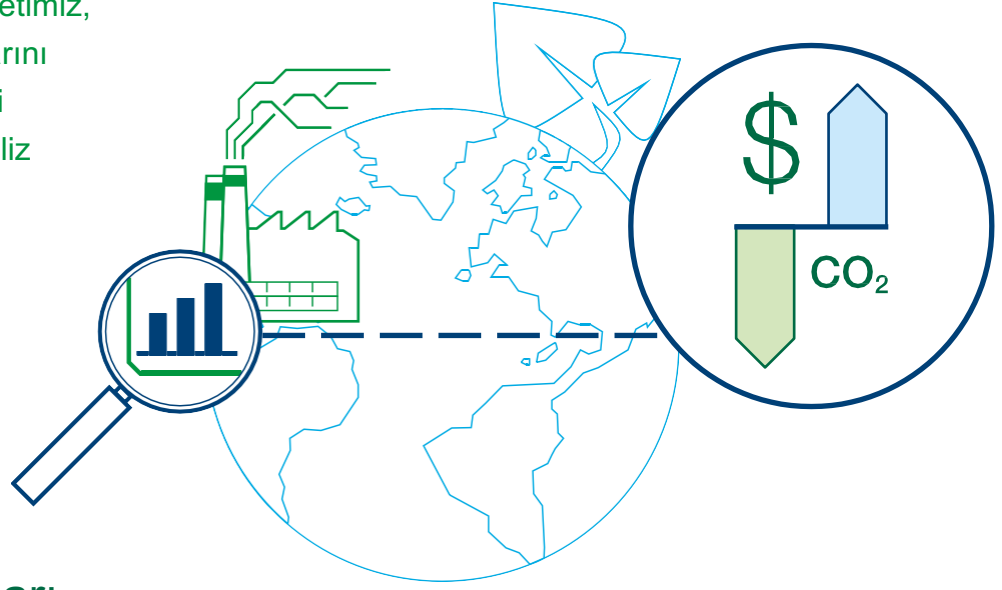


ABB sürücü hizmetleri Enerji Değerleme hizmeti

Enerji verimliliğini artırarak daha azıyla daha çok iş başarın

Enerji Değerleme hizmetimiz, ABB sürücü ve motorlarını kullanarak işyerinizdeki enerji potansiyelini analiz edebilir.



Hizmetin faydaları



Belirlenen potansiyel tasarruflar

Enerji Değerleme hizmeti ardından bir hareket planı hazırlanır; genelde bir Yönetici Özeti ve detaylı bir mühendis raporundan oluşur ve en çok tasarruf potansiyeli olan uygulamaların altını çizer.



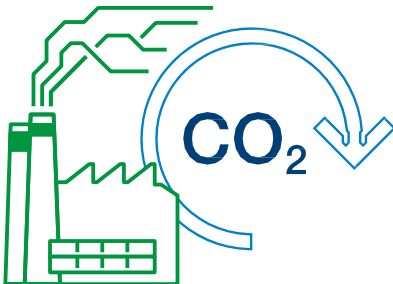
Azaltılmış sahip olma maliyeti

Enerji Değerleme raporu, ABB sürücü ve/veya motorlarına yapılan yatırımların potansiyel tasarruf ve geri ödeme süreleri hakkında bilgi verir. Yüksek verimliliğe sahip ABB motor ve sürücülerinin uygulanması, enerji tasarrufunu teşvik eder ve toplam sahip olma maliyetini düşürür.



Eklenen enerji verimliliği

Motor ve sürücülerin yüksek enerji tasarrufu potansiyelini korumak için, yaşam döngüleri boyunca bakımlarının yapılması önemlidir. ABB, enerji ile ilgili kullanılabilecek bir dizi hizmet ve araç geliştirmiştir.



Uygun olduğu yerler

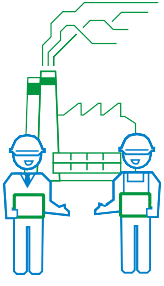
- Düşük elektrik faturaları isteyen yüksek enerji kullanıcıları için
- Kısmi yüklerde pompa, fan ve/veya kompresörler çalıştırmak için
- Yerel çevre yönetmeliklerine uymak adına CO₂ emisyonunu düşürmek için

Yardıma ihtiyacınız var mı?

ABB veya üçüncü taraf kanal şirket ile irtibata geçin

<http://new.abb.com/drives/services>
www.abb.com/searchchannels

ABB Enerji Değerlendirme hizmetinin teslimatı



Değerlendirmenin kapsamını belirlemek

ABB sertifikalı bir mühendis, ortamınız hakkında fikir sahibi olmak adına tesisinize gelir. Buna uygulamaların konumu, motor envanteri, tüm sağlık ve güvenlik kısıtlamalarının yanı sıra enerji profilini etkileyecek herhangi bir olağandışı şey de dâhildir.



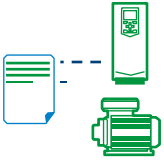
İzleme ve veri toplama

İş sahanızı gezerken potansiyel uygulamaları saptar, işlemleri ve yük profilini anlar ve sürücü uygulamaları, saha koşulları gibi gerekli verileri toplarız. Mühendislik açısından yapılan bir değerlendirmede, enerji tüketimini veya işlem gereksinimlerini doğru bir şekilde belirlemek için seçilen uygulamalar hakkında ampirik veri toplarız.



Veri analizi

Bulguları analiz eder ve potansiyel tasarrufları belirleriz. Kullanabilir verilerin arasında mevcut tahmini enerji kullanımı, potansiyel tasarruf alanları, sürücü/motora yatırım yapıldıysa geri ödeme süresi, karbondioksit emisyonu azaltımı vardır.



Öneriler

Genellikle en çok tasarruf sağlayabilecek uygulamaları vurgulayan bir hareket planı hazırlarız. Rakamlar normal olarak yıllık tasarruflara dönüştürülecek ve de sürücü ve motorların yerleştirilmesi için detaylı öneriler olacaktır.



Mevcut opsiyonel servisler

Uygulama

ABB, enerji değerlemesindeki önerileri kullanarak, ilgili uygulama için doğru sürücü ve motoru belirler. Birçok durumda, motor ve sürücünün kurulumu ve başlatılmasına veya devreye alınmasına yardımcı olabiliriz. Buna, sürücü veya motorun optimum enerji verimliliğinde çalışmasını sağlamak için doğru parametrelerin ayarlanması da dâhildir.



Doğrulama ve takip

Yeni ekipman yerleştirildiğinde, gerçek tasarrufu rapordaki tahminlerle karşılaştırmak üzere takip etmek normaldir. Bu aynı zamanda sürücü ve elektrik motorlarındaki yatırımı doğrulamaya yardımcı olacaktır.

Daha fazla bilgi için lütfen ABB temsilciniz ile iletişime geçin veya ziyaret edin:

www.abb.com/drives

www.abb.com/searchchannels



© Telif hakkı 2015 ABB. Tüm hakları saklıdır. Özellikler haber verilmeksizin değiştirilebilir.

Power and productivity
for a better world™

